

Tork kontrolní seznam pro čištění v průmyslovém prostředí

Úklid toalet a umýváren a šaten



- Nasadte si ochranné rukavice a oděv. Při čištění používejte rukavice. Rukavice byste měli po každém čištění zlikvidovat. Pokud používáte rukavice pro opakované použití, měli byste pro čištění a dezinfekci povrchů jednotlivých oblastí na pracovišti používat zvláštní pár.**
- Vyprázdněte odpadkové koše a nádoby na třídění odpadu – vyměňte pytle a nezapomeňte koše a nádoby na odpad uvnitř i vně vydezinfikovat.**
- Všechny povrchy, kterých se lidé často dotýkají, očistěte a vydezinfikujte mýdlem a schváleným dezinfekčním prostředkem. Na každou oblast použijte novou utěrku. Snížíte tak riziko křížové kontaminace.**
- Doplňte všechny zásobníky, abyste zajistili správnou hygienu a mytí rukou.**
- Vytřete podlahu, zvláštní pozornost věnujte oblasti kolem toalet a umyvadel. Abyste omezili riziko křížové kontaminace, zvažte použití jednorázových řešení.**

Tork kontrolní seznam pro čištění povrchů v průmyslovém prostředí

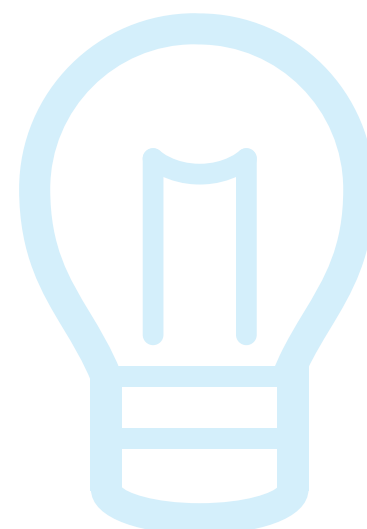


Povrchy vyčistěte a vydezinfikujte pomocí jednorázové utěrky nebo hadříku a schváleného dezinfekčního prostředku vhodného pro daný povrch. Pozornost věnujte především sdíleným zařízením a povrchům, kterých se lidé často dotýkají.

Vyčistěte a vydezinfikujte povrchy, kterých se lidé často dotýkají:

- | | |
|---|--|
| <input type="checkbox"/> Stoly a židle / lavice | <input type="checkbox"/> Pracovní stanice / stoly |
| <input type="checkbox"/> Kliky / madla na dveřích | <input type="checkbox"/> Židle |
| <input type="checkbox"/> Dvířka skříněk | <input type="checkbox"/> Klávesnice / počítačové myši |
| <input type="checkbox"/> Vypínače | <input type="checkbox"/> Tiskárny |
| <input type="checkbox"/> Toalety | <input type="checkbox"/> Telefony |
| <input type="checkbox"/> Vodovodní baterie | <input type="checkbox"/> Tlačítka na prodejních automatech a oblast odebírání produktů |
| <input type="checkbox"/> Umyvadla | <input type="checkbox"/> Tlačítka ve výtazích |
| <input type="checkbox"/> Ovládací prvky na strojích | <input type="checkbox"/> Sdílené nástroje nebo měřicí zařízení |
| <input type="checkbox"/> Panely na zařízeních | |

Tipy pro zdraví a hygienu zaměstnanců



- Zaveďte pro zaměstnance školení věnované hygieně.
- Instalujte informační tabule, kterými budete zaměstnance motivovat ke správnému mytí rukou.
- Pro pracovníky úklidu zaveďte speciální program školení věnovaný hygieně.
- Zajistěte, aby byly k dispozici jednorázové papírové ručníky pro důkladné osušení rukou po umytí.
- Ke každým dvěma umyvadlům nainstalujte alespoň jeden zásobník na mýdlo.
- V blízkosti umyvadel a východu umístěte odpadkové koše.
- Na vhodné viditelné místo instalujte hodiny, které ukazují sekundy.
- Využijte systémy zásobníků, které uživatelům umožňují dotknout se pouze ručníku, který si odeberou.
- Poskytněte uživatelům dezinfekční prostředky na ruce bez použití vody.
- Dbejte na to, aby všechny zásobníky měly dostatečnou kapacitu, takže mezi doplňováním budou hygienické prostředky k dispozici pro všechny uživatele a podpoříte tak náležitou hygienu.

Tipy pro hygienu povrchů na pracovišti

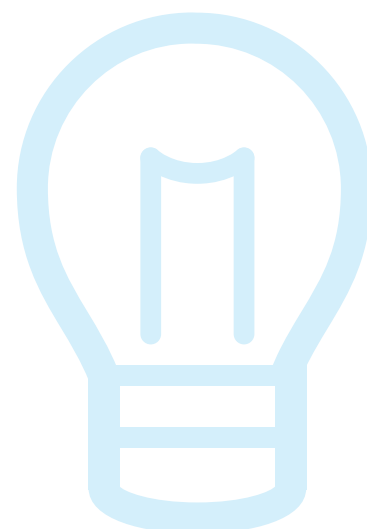
- Při čištění a dezinfekci používejte rukavice.
- Ihned po sejmutí rukavic si umyjte ruce.
- Používejte barevné kódování a k čištění a dezinfekci povrchů konkrétní zóny používejte utěrky jedné vyhrazené barvy.
- Při práci s čisticími a dezinfekčními přípravky vždy dodržujte pokyny výrobce (např. koncentrace, způsob použití, doba kontaktu apod.).
- Zkontrolujte, zda čisticí nebo dezinfekční prostředky nemají prošlé datum spotřeby. Dezinfekce s použitím prošlých chemikálií nebude účinná.



Think ahead.

Tork Clean CareSM

Tipy pro zajištění udržitelnosti v rámci čištění



- Recyklujte veškeré obaly, dutinky a láhve související s provozem.
- Recyklujte všechny použité baterie.
- Využívejte systémy zásobníků, které snižují spotřebu a plýtvání.
- Zajistěte, že se u vás v podniku nakupují pouze produkty s environmentální certifikací třetích stran.