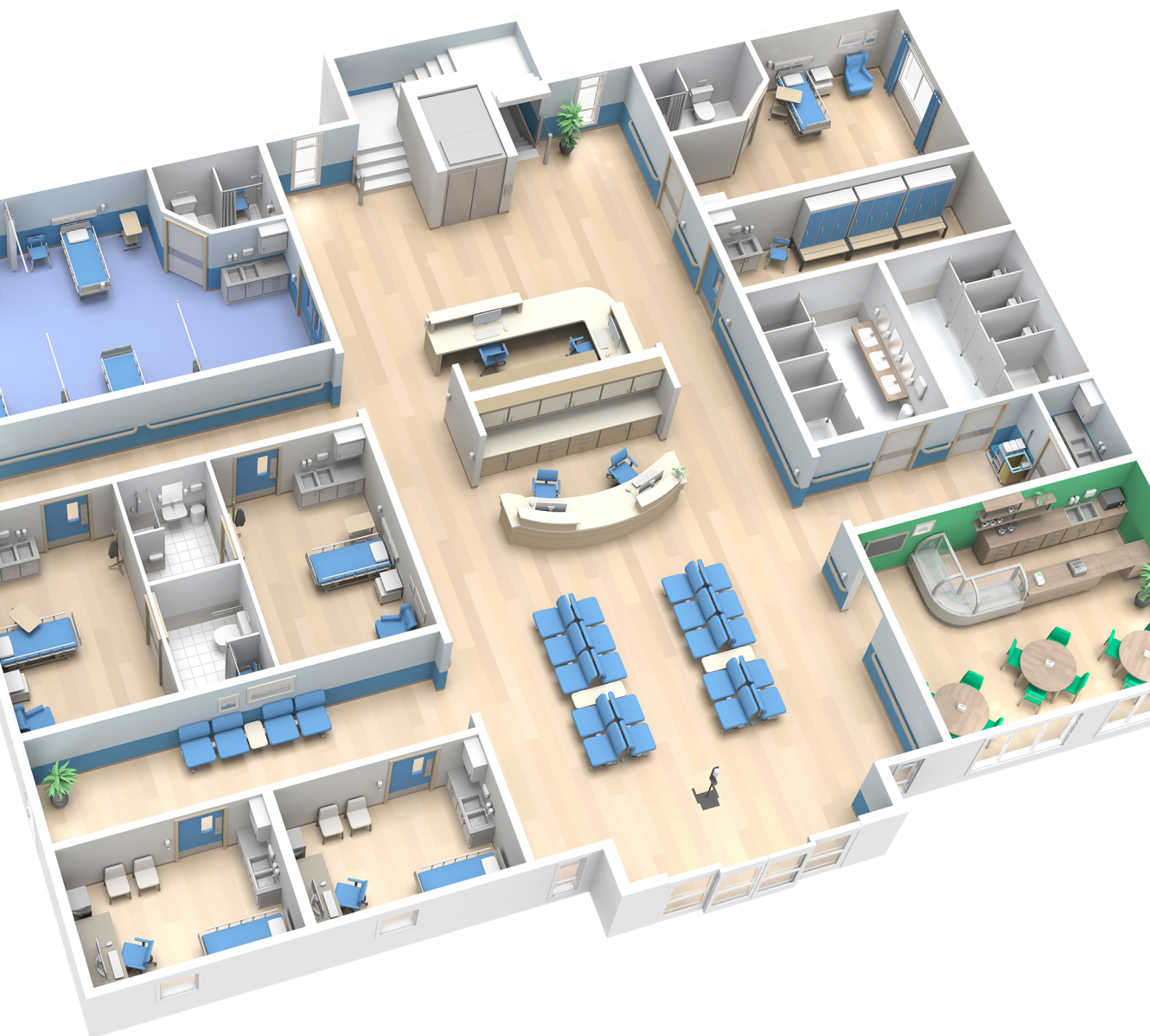


Guide de placement des distributeurs pour les hôpitaux

Comment optimiser le placement des distributeurs pour une meilleure hygiène



Pratiquer une bonne hygiène des mains est le moyen le plus efficace d'éviter la contamination croisée et de réduire les infections associées aux soins. Des études montrent que les distributeurs de solutions d'hygiène des mains ont un impact significatif sur le respect des normes d'hygiène¹, et la clé du succès est de s'assurer qu'ils sont correctement placés. En effet, il est prouvé qu'un placement optimal des distributeurs peut **en augmenter l'utilisation de plus de 50 %**².

Pour améliorer l'hygiène des mains dans votre établissement de soins, nous avons créé des guides étayés par des preuves pour un placement optimal des distributeurs. Les visualisations des zones clés des établissements de soins suggèrent des emplacements qui favorisent le respect de l'hygiène des mains, conformément aux 5 Moments de l'hygiène des mains de l'OMS.

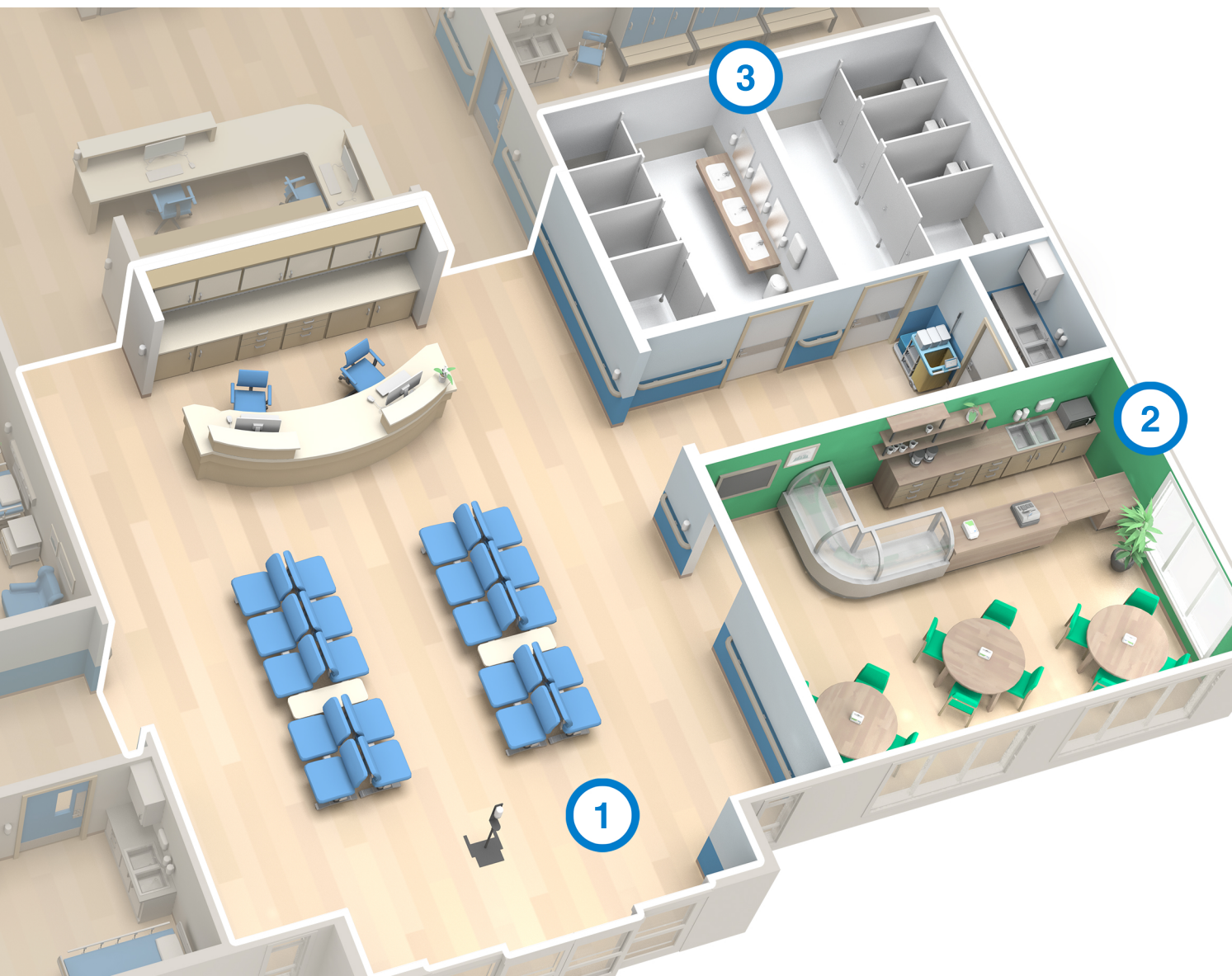
Les informations présentées dans ce guide de placement s'appuient sur des recherches commanditées par Essity et sur des conclusions indépendantes issues de recherches universitaires.

¹Boog, Matthijs C., Vicki Erasmus, Jitske M De Graaf, Elise (A) He Van Beeck, Marijke Melles, Ed F Van Beeck. Assessing the Optimal Location for Alcohol-based Hand Rub Dispensers in a Patient Room in an Intensive Care Unit. BMC Infect Dis BMC Infectious Diseases 13:1 (2013): 510.
²Thomas BW, Berg-Copas GM, Vasquez DG, Jackson BL, Wetta-Hall R. Conspicuous vs Customary Location of Hand Hygiene Agent Dispensers on Alcohol-Based Hand Hygiene Product Usage in an Intensive Care Unit. J Am Osteopath Assoc 2009;109(5):263-267.

Espaces publics

Recommandations sur le placement des distributeurs pour les hôpitaux

Dans les zones publiques ou réservées au personnel, la visibilité des distributeurs est très importante pour améliorer l'hygiène. De nombreux visiteurs ne se lavent pas les mains en entrant ou en sortant de l'établissement³. Informer sur la nécessité d'une bonne hygiène des mains et simplifier l'accès aux équipements dédiés peut offrir des avantages considérables.



1

Entrée

Placez les désinfectants pour les mains bien en vue à toutes les entrées pour les visiteurs et le personnel. Utilisez des panneaux et des affiches pour promouvoir l'hygiène des mains. La salle d'attente est un vaste espace partagé, très fréquenté, et le risque de contamination y est élevé. Nous recommandons d'y installer des désinfectants pour les mains fixés au mur ou sur pied. Dotez également cette pièce d'un distributeur à dévidage central avec des essuie-mains pour absorber tout liquide renversé.

2

Cafétéria

Les désinfectants doivent être placés près des portes d'entrée et de sortie de la cafétéria. Les espaces réservés à la préparation des aliments doivent disposer d'un nombre suffisant d'éviers dédiés à l'hygiène des mains. Chaque poste de lavage doit être équipé de distributeurs de savon et d'essuie-mains en papier. Faciliter l'accès aux produits de nettoyage est une façon simple de garantir une hygiène optimale. Nous recommandons l'installation de distributeurs de petite taille ou portables pour les espaces encombrés des postes de travail. Un distributeur de serviettes sur chaque table de la salle de restauration sera apprécié. Assurez l'accès à des produits de nettoyage des surfaces pour essuyer les comptoirs et les liquides renversés dans le réfrigérateur.

3

Sanitaires publics

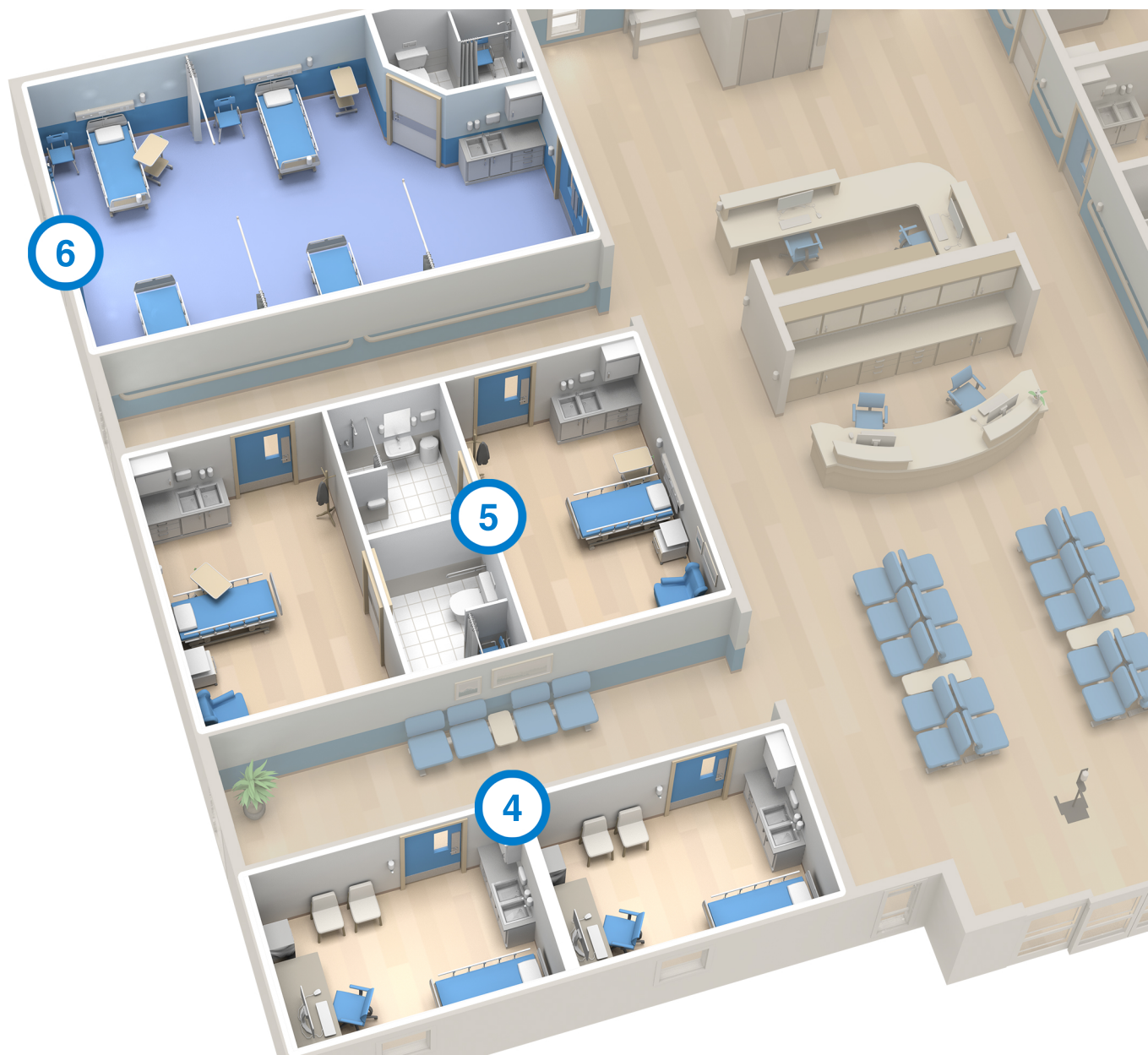
Dans les sanitaires publics, du savon, des essuie-mains et du désinfectant pour les mains doivent être disponibles à proximité des lavabos. Un désodorisant aidera également à préserver la fraîcheur de l'air. Utilisez des affiches avec des instructions indiquant comment se laver les mains ou des supports de signalisation spécialement conçus pour les distributeurs. Changez les affiches régulièrement pour attirer l'attention.

³Euro Surveill. 2009 Sep 17;14(37). pii: 19331. Sub-optimal hand sanitiser usage in a hospital entrance during an influenza pandemic, Nouvelle Zélande, Août 2009. Murray R1, Chandler C, Clarkson Y, Wilson N, Baker M, Cunningham R; Respiratory and Hand Hygiene Study Group.

Zones de soins aux patients

Recommandations sur le placement des distributeurs pour les hôpitaux

Assurez-vous de disposer les distributeurs de manière stratégique. Voici nos recommandations.



4

Salles d'examen

Les salles d'examen nécessitent un accès aisé aux distributeurs de solutions d'hygiène. Installez des désinfectants pour les mains à l'endroit où sont prodigués les soins, de préférence verrouillés et fixés au mur, et choisissez des distributeurs à levier coude. Assurez-vous d'avoir un distributeur d'essuie-mains et de savon près du lavabo ainsi que des produits de nettoyage des surfaces pour essuyer les comptoirs et tables d'examen après utilisation.

5

Chambres à un seul patient

Placez les désinfectants pour les mains conformément aux 5 Moments pour l'hygiène des mains. La disposition des distributeurs de désinfectant pour les mains sur des trajets fortement empruntés ou à l'endroit où les soins sont régulièrement prodigués permet un usage plus important. Les distributeurs ne doivent pas se trouver à l'écart, derrière un autre objet ou dissimulés. **Remarque :** Il est conseillé de placer des distributeurs sur les supports de lits en complément des emplacements habituels de solutions hydro-alcooliques.

6

Chambres à plusieurs patients

Ce type de chambre nécessite plusieurs distributeurs. Le choix d'emplacements familiers évite de devoir chercher les distributeurs. Selon une étude observationnelle, les distributeurs situés près des lavabos et à l'entrée de la pièce sont utilisés plus souvent que ceux situés au fond de la chambre.⁴

Effectuez une étude des flux de déplacements pour définir où se situent les zones les plus fréquentées de la pièce et où le personnel soignant se trouve lors de chacun des 5 Moments de l'hygiène des mains. Prenez soin également de repérer le trajet du personnel soignant entre les patients.

⁴Boog, Matthijs C., Vicki Erasmus, Jitske M De Graaf, Elise (A) He Van Beeck, Marijke Melleis, Ed F Van Beeck. Assessing the Optimal Location for Alcohol-based Hand Rub Dispensers in a Patient Room in an Intensive Care Unit. BMC Infect Dis BMC Infectious Diseases 13.1 (2013): 510.

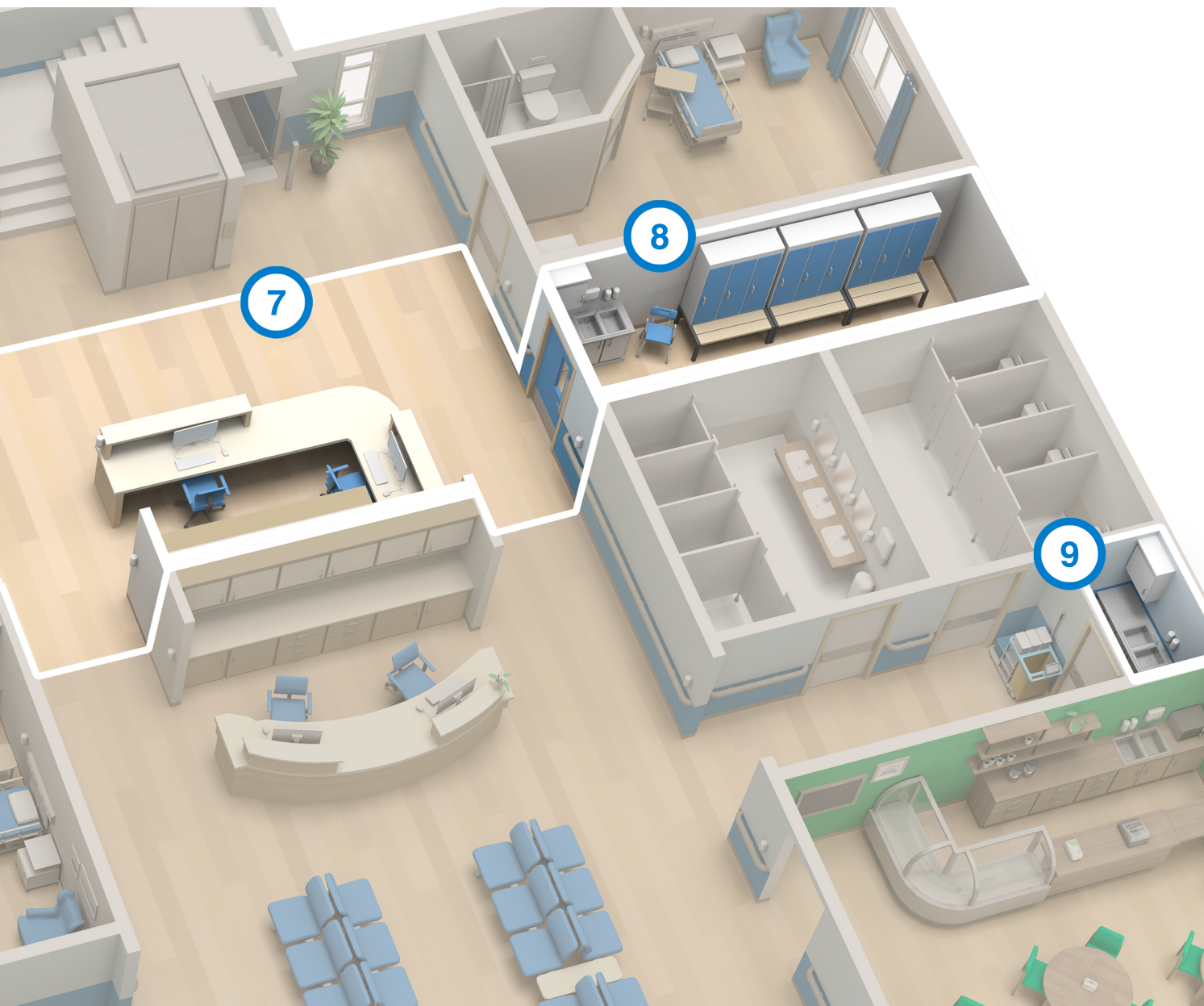


Think ahead.

Zones destinées au personnel

Recommandations sur le placement des distributeurs pour les hôpitaux

Assurez-vous de disposer les distributeurs de manière stratégique. Voici nos recommandations.



7

Poste infirmières

La possibilité de transmission croisée augmente dans cette zone où l'espace est partagé. Assurez-vous que des distributeurs de désinfectant pour les mains soient facilement accessibles au poste infirmières. Nous recommandons également la mise à disposition de produits de nettoyage des surfaces pour essuyer les espaces de travail partagés. Une étude observationnelle montre que les distributeurs situés au poste infirmières sont utilisés plus souvent que ceux placés au mur près des lits des patients⁵. Placez également des distributeurs dans les zones de déplacement intensif, tels que les couloirs.

8

Salles du personnel

Les salles dédiées au personnel sont des zones importantes car il s'agit parfois du premier lieu où se rendent les employés en arrivant dans l'établissement. Mettre en place un accès facile à un lavabo équipé de savon, de désinfectant pour les mains, de lotions et d'essuie-mains en papier est une façon simple de garantir une hygiène optimale.

9

Locaux de service

Il est important que les agents d'entretien puissent accéder facilement aux consommables. Stockez les recharges de manière à leur permettre de travailler efficacement et préserver ainsi l'hygiène des autres zones dédiées aux soins aux patients.

⁵Étude interne Essity, Pays-Bas 2015.